

Sudoku

Schwierigkeit: mittel

3	6	5	4	7	9	8	1	2
2	8	4	3	6	1	5	7	9
7	1	9	5	2	8	4	3	6
9	7	1	6	8	2	3	4	5
4	5	6	7	1	3	9	2	8
8	3	2	9	5	4	1	6	7
5	2	8	1	3	6	7	9	4
1	4	7	2	9	5	6	8	3
6	9	3	8	4	7	2	5	1

06010031759

Schwierigkeit: schwer

6	8	5	4	7	3	1	2	9
7	3	1	6	2	9	8	4	5
2	4	9	8	5	1	7	3	6
5	1	7	2	3	8	9	6	4
8	9	3	5	6	4	2	1	7
4	2	6	9	1	7	5	8	3
3	7	8	1	4	5	6	9	2
9	5	2	3	8	6	4	7	1
1	6	4	7	9	2	3	5	8

06010031210

So lösen Sie Sudoku:

Füllen Sie die leeren Felder mit den Zahlen von 1 bis 9. Dabei darf jede Zahl in jeder Zeile, jeder Spalte und in jedem der neun 3 x 3-Blöcke nur ein Mal vorkommen.

Binoxxo

Schwierigkeit: leicht

X	O	O	X	O	X	O	X
O	X	O	X	O	O	X	X
O	X	X	O	X	X	O	O
X	O	O	X	X	O	O	X
O	X	X	O	O	X	X	O
X	O	O	X	O	X	X	O
O	X	X	O	X	O	O	X
X	O	X	O	X	O	X	O

Anleitung Binoxxo

Füllen Sie das Rätselgitter mit den Zeichen O und X vollständig aus.

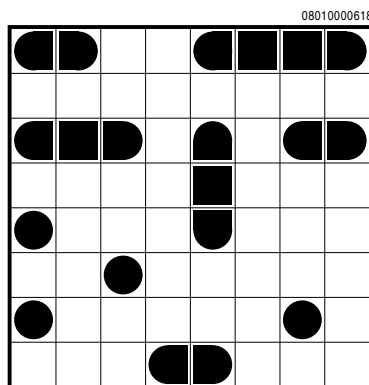
Es dürfen nicht mehr als zwei aufeinanderfolgende X und O in einer Reihe oder Spalte vorkommen.

In jeder Zeile oder Spalte stehen vier X und vier O. Alle Zeilen und Spalten sind einzigartig.

www.binoxxo.ch

Bimaru

Schwierigkeit: leicht



08010000618

So lösen Sie Bimaru:

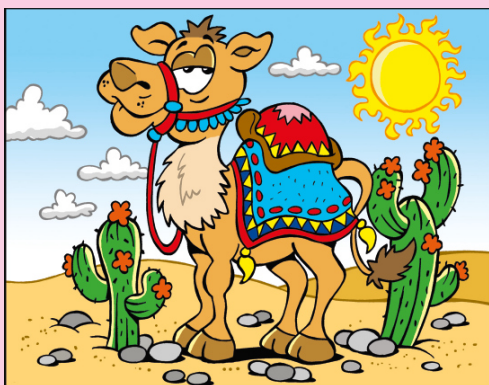
Finden Sie die vorgegebene Anzahl Schiffe. Dabei gilt:

- Die Nummer am Ende jeder Zeile oder Spalte sagt Ihnen, wie viele Felder durch Schiffe besetzt sind.
- Schiffe dürfen sich nicht berühren, weder horizontal oder vertikal noch diagonal. Das heisst, jedes Schiff ist vollständig von Wasser umgeben, sofern es nicht am Rand liegt.

Unsere Tipps zu Bimaru:

- 0er-Zeilen und 0er-Spalten als Wasser markieren
- Um Schiffe rundherum das Wasser einzeichnen
- Zuerst grosse Schiffe platzieren
- Gefundene Schiffe abkreuzen

1 Frachter 2 Yachten 3 Kurier 4 Jollen



Finde die 8 Unterschiede

