



Die Lösungen

Sudoku

Schwierigkeit: mittel

8	9	2	4	7	1	6	3	5
4	7	3	6	5	9	2	1	8
6	5	1	8	2	3	4	9	7
9	8	6	7	3	4	1	5	2
2	4	5	1	9	8	7	6	3
3	1	7	2	6	5	8	4	9
1	2	9	5	4	7	3	8	6
5	6	4	3	8	2	9	7	1
7	3	8	9	1	6	5	2	4

Schwierigkeit: schwer

4	8	7	3	6	5	1	9	2
1	5	6	4	2	9	8	3	7
3	2	9	1	8	7	6	4	5
8	4	3	2	7	1	5	6	9
6	9	1	8	5	4	2	7	3
5	7	2	6	9	3	4	8	1
9	6	5	7	1	8	3	2	4
7	3	8	5	4	2	9	1	6
2	1	4	9	3	6	7	5	8

So lösen Sie Sudoku:

Füllen Sie die leeren Felder mit den Zahlen von 1 bis 9. Dabei darf jede Zahl in jeder Zeile, jeder Spalte und in jedem der neun 3 x 3-Blöcke nur ein Mal vorkommen.

Binoxxo

Schwierigkeit: leicht

○	○	×	○	×	×	○	×
×	×	○	×	○	○	×	○
×	○	○	×	×	○	○	×
○	×	×	○	×	×	○	○
○	×	○	×	○	○	×	×
×	○	×	○	×	○	○	×
×	○	○	×	○	×	×	○
○	×	×	○	○	×	×	○

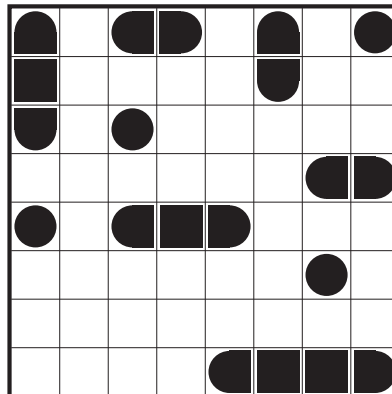
Anleitung Binoxxo:

Füllen Sie das Rätselgitter mit den Zeichen O und X vollständig aus. Es dürfen nicht mehr als zwei aufeinanderfolgende X und O in einer Reihe oder Spalte vorkommen. In jeder Zeile oder Spalte stehen vier X und vier O. Alle Zeilen und Spalten sind einzigartig.

www.binoxxo.ch

Bimaru

Schwierigkeit: leicht



So lösen Sie Bimaru:

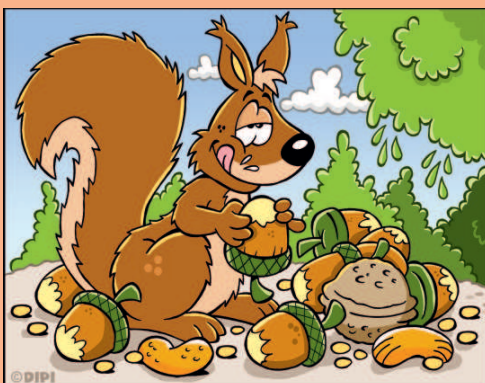
Finden Sie die vorgegebene Anzahl Schiffe. Dabei gilt:

- Die Nummer am Ende jeder Zeile oder Spalte sagt Ihnen, wie viele Felder durch Schiffe besetzt sind.
- Schiffe dürfen sich nicht berühren, weder horizontal oder vertikal noch diagonal. Das heisst, jedes Schiff ist vollständig von Wasser umgeben, sofern es nicht am Rand liegt.

Unsere Tipps zu Bimaru:

- 0er Zeilen und 0er Spalten als Wasser markieren
- Um Schiffe rundherum das Wasser einzeichnen
- Zuerst grosse Schiffe platzieren
- Gefundene Schiffe abkreuzen

1 Frachter 2 Yachten 3 Kutter 4 Jollen



Finde die 8 Unterschiede

