

Die Lösungen

Sudoku

Schwierigkeit: mittel

| | | | | | | | | |
|---|---|---|---|---|---|---|---|---|
| 6 | 9 | 4 | 8 | 7 | 2 | 3 | 5 | 1 |
| 5 | 2 | 1 | 9 | 6 | 3 | 8 | 4 | 7 |
| 7 | 3 | 8 | 5 | 4 | 1 | 2 | 9 | 6 |
| 2 | 1 | 3 | 7 | 8 | 4 | 9 | 6 | 5 |
| 8 | 5 | 9 | 2 | 1 | 6 | 7 | 3 | 4 |
| 4 | 6 | 7 | 3 | 5 | 9 | 1 | 8 | 2 |
| 3 | 4 | 2 | 1 | 9 | 5 | 6 | 7 | 8 |
| 1 | 8 | 5 | 6 | 3 | 7 | 4 | 2 | 9 |
| 9 | 7 | 6 | 4 | 2 | 8 | 5 | 1 | 3 |

Schwierigkeit: schwer

| | | | | | | | | |
|---|---|---|---|---|---|---|---|---|
| 7 | 1 | 4 | 3 | 2 | 6 | 8 | 5 | 9 |
| 6 | 8 | 5 | 4 | 1 | 9 | 2 | 7 | 3 |
| 9 | 2 | 3 | 7 | 8 | 5 | 1 | 4 | 6 |
| 1 | 3 | 6 | 2 | 7 | 8 | 5 | 9 | 4 |
| 8 | 5 | 9 | 6 | 3 | 4 | 7 | 2 | 1 |
| 4 | 7 | 2 | 9 | 5 | 1 | 3 | 6 | 8 |
| 3 | 9 | 1 | 5 | 4 | 7 | 6 | 8 | 2 |
| 5 | 6 | 8 | 1 | 9 | 2 | 4 | 3 | 7 |
| 2 | 4 | 7 | 8 | 6 | 3 | 9 | 1 | 5 |

So lösen Sie Sudoku:

Füllen Sie die leeren Felder mit den Zahlen von 1 bis 9. Dabei darf jede Zahl in jeder Zeile, jeder Spalte und in jedem der neun 3 x 3-Blöcke nur ein Mal vorkommen.

Binoxxo

Schwierigkeit: leicht

| | | | | | | | |
|---|---|---|---|---|---|---|---|
| ○ | ○ | × | ○ | × | ○ | × | × |
| ○ | × | ○ | × | × | ○ | × | ○ |
| × | ○ | × | ○ | ○ | × | ○ | × |
| ○ | × | ○ | ○ | × | × | ○ | × |
| × | × | ○ | × | ○ | ○ | × | ○ |
| × | ○ | × | ○ | ○ | × | × | ○ |
| ○ | × | ○ | × | × | ○ | ○ | × |
| × | ○ | × | × | ○ | × | ○ | ○ |

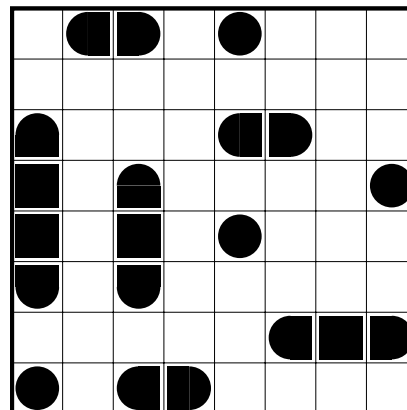
Anleitung Binoxxo:

Füllen Sie das Rätselgitter mit den Zeichen O und X vollständig aus. Es dürfen nicht mehr als zwei aufeinanderfolgende X und O in einer Reihe oder Spalte vorkommen. In jeder Zeile oder Spalte stehen vier X und vier O. Alle Zeilen und Spalten sind einzigartig.

www.binoxxo.ch

Bimaru

Schwierigkeit: leicht



So lösen Sie Bimaru:

Finden Sie die vorgegebene Anzahl Schiffe. Dabei gilt:

- Die Nummer am Ende jeder Zeile oder Spalte sagt Ihnen, wie viele Felder durch Schiffe besetzt sind.
- Schiffe dürfen sich nicht berühren, weder horizontal oder vertikal noch diagonal. Das heisst, jedes Schiff ist vollständig von Wasser umgeben, sofern es nicht am Rand liegt.

Unsere Tipps zu Bimaru:

- 0er-Zeilen und 0er-Spalten als Wasser markieren
- Um Schiffe rundherum das Wasser einzeichnen
- Zuerst grosse Schiffe platzieren
- Gefundene Schiffe abkreuzen

1 Frachter 2 Yachten
3 Kutter 4 Jollen



Finde
die 8
Unter-
schiede

