

Die Lösungen

Sudoku

Schwierigkeit: mittel

7	1	5	2	9	6	4	3	8
9	3	8	5	1	4	6	7	2
6	4	2	3	8	7	9	5	1
5	2	4	1	3	8	7	9	6
3	8	6	7	5	9	2	1	4
1	7	9	4	6	2	5	8	3
2	5	3	9	4	1	8	6	7
4	6	1	8	7	5	3	2	9
8	9	7	6	2	3	1	4	5

Schwierigkeit: schwer

4	8	9	6	1	2	3	5	7
1	3	5	9	4	7	2	6	8
7	6	2	8	3	5	9	1	4
6	7	4	3	5	9	8	2	1
3	5	8	2	7	1	4	9	6
9	2	1	4	8	6	7	3	5
8	1	6	7	9	3	5	4	2
2	4	3	5	6	8	1	7	9
5	9	7	1	2	4	6	8	3

So lösen Sie Sudoku:

Füllen Sie die leeren Felder mit den Zahlen von 1 bis 9. Dabei darf jede Zahl in jeder Zeile, jeder Spalte und in jedem der neun 3 x 3-Blöcke nur ein Mal vorkommen.

Binoxxo

Schwierigkeit: leicht

X	X	O	O	X	O	X	O
O	O	X	X	O	X	X	O
O	X	O	X	X	O	O	X
X	O	X	O	O	X	X	O
O	X	O	O	X	X	O	X
X	O	O	X	X	O	O	X
X	O	X	X	O	O	X	O
O	X	X	O	O	X	O	X

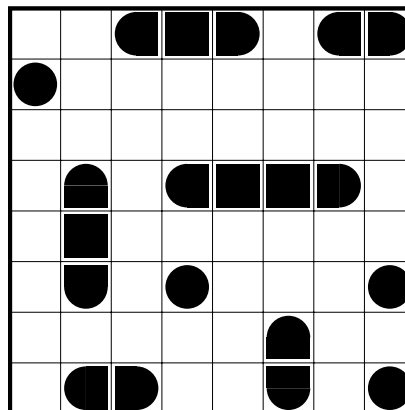
Anleitung Binoxxo:

Füllen Sie das Rätselgitter mit den Zeichen O und X vollständig aus. Es dürfen nicht mehr als zwei aufeinanderfolgende X und O in einer Reihe oder Spalte vorkommen. In jeder Zeile oder Spalte stehen vier X und vier O. Alle Zeilen und Spalten sind einzigartig.

www.binoxxo.ch

Bimaru

Schwierigkeit: leicht



So lösen Sie Bimaru:

Finden Sie die vorgegebene Anzahl Schiffe. Dabei gilt:

- Die Nummer am Ende jeder Zeile oder Spalte sagt Ihnen, wie viele Felder durch Schiffe besetzt sind.
- Schiffe dürfen sich nicht berühren, weder horizontal oder vertikal noch diagonal. Das heisst, jedes Schiff ist vollständig von Wasser umgeben, sofern es nicht am Rand liegt.

Unsere Tipps zu Bimaru:

- 0er-Zeilen und 0er-Spalten als Wasser markieren
- Um Schiffe rundherum das Wasser einzeichnen
- Zuerst grosse Schiffe platzieren
- Gefundene Schiffe abkreuzen

1 Frachter 2 Yachten 3 Kutter 4 Jollen



Finde die 8 Unterschiede

