

Viel Spass beim Rätseln

Sudoku

Schwierigkeit: mittel

7	9	2	1	6	3	4	5	8
4	3	6	7	8	5	2	1	9
1	8	5	9	4	2	6	7	3
3	2	7	8	5	9	1	4	6
5	4	1	3	7	6	8	9	2
9	6	8	4	2	1	5	3	7
2	7	4	5	3	8	9	6	1
8	1	3	6	9	4	7	2	5
6	5	9	2	1	7	3	8	4

Schwierigkeit: schwer

5	6	9	3	2	8	4	7	1
7	4	3	5	6	1	2	9	8
1	2	8	7	9	4	3	6	5
2	1	7	9	3	5	8	4	6
9	5	4	6	8	7	1	2	3
3	8	6	1	4	2	9	5	7
4	7	1	2	5	3	6	8	9
6	3	2	8	7	9	5	1	4
8	9	5	4	1	6	7	3	2

So lösen Sie Sudoku:

Füllen Sie die leeren Felder mit den Zahlen von 1 bis 9. Dabei darf jede Zahl in jeder Zeile, jeder Spalte und in jedem der neun 3 x 3-Blöcke nur ein Mal vorkommen.

Binoxxo

Schwierigkeit: leicht

X	O	X	O	X	X	O	O
O	X	O	X	O	O	X	X
X	X	O	O	X	X	O	O
O	O	X	O	X	O	X	X
X	O	O	X	O	X	O	X
X	X	O	X	O	O	X	O
O	X	X	O	X	O	O	X
O	O	X	X	O	X	X	O

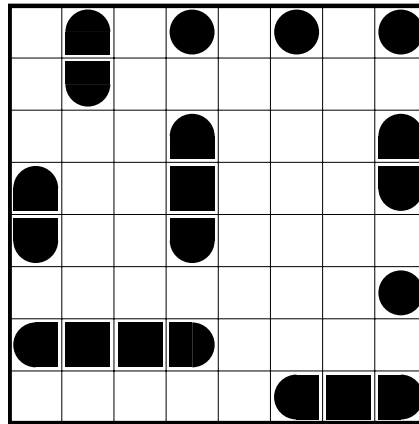
Anleitung Binoxxo:

Füllen Sie das Rätselgitter mit den Zeichen O und X vollständig aus. Es dürfen nicht mehr als zwei aufeinanderfolgende X und O in einer Reihe oder Spalte vorkommen. In jeder Zeile oder Spalte stehen vier X und vier O. Alle Zeilen und Spalten sind einzigartig.

www.binoxxo.ch

Bimaru

Schwierigkeit: leicht



So lösen Sie Bimaru:

Finden Sie die vorgegebene Anzahl Schiffe. Dabei gilt:

- Die Nummer am Ende jeder Zeile oder Spalte sagt Ihnen, wie viele Felder durch Schiffe besetzt sind.
- Schiffe dürfen sich nicht berühren, weder horizontal oder vertikal noch diagonal. Das heisst, jedes Schiff ist vollständig von Wasser umgeben, sofern es nicht am Rand liegt.

Unsere Tipps zu Bimaru:

- 0er-Zeilen und 0er-Spalten als Wasser markieren
- Um Schiffe rundherum das Wasser einzeichnen
- Zuerst grosse Schiffe platzieren
- Gefundene Schiffe abkreuzen

1 Frachter 2 Yachten 3 Küster 4 Jollen



Finde die 8 Unterschiede

Die Lösungen der Rätsel auf dieser Seite finden Sie auf unserer Webseite www.grosseltern-magazin.ch/raetzel